



1506
UNIVERSITÀ
DEGLI STUDI
DI URBINO
CARLO BO

LABORATORIO DI CITOMETRIA

OMOGENEIZZAZIONE DI CIALDE DI CELLULOSA CON MEDIMACHINE II



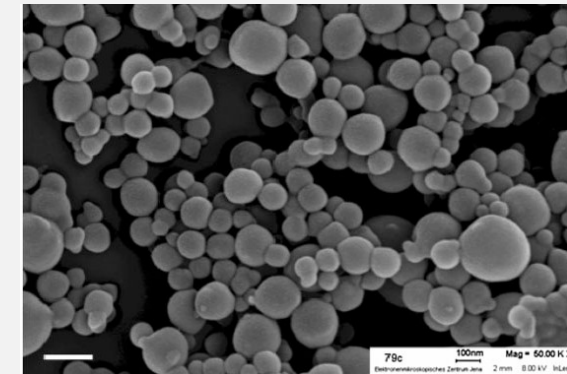
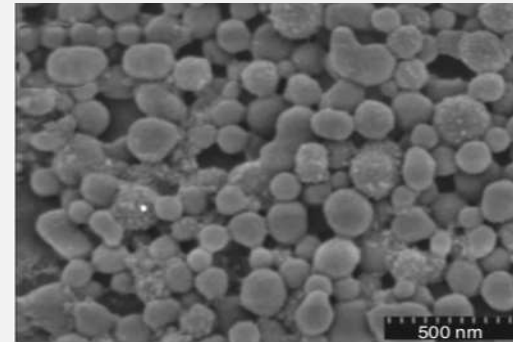
ESTRATTO DELLA TESI MAGISTRALE DI :
Daniele Lopez

SU COSA È STATA EFFETTUATA
L'OMOGENEIZZAZIONE



CIALDE DI CELLULOSA E.S.E.

COSA È STATO OTTENUTO



MICRO E NANOPARTICELLE DI CELLULOSA



<http://www.ctsv.biz/Index.php>



<http://www.syntec-international.com/index.php>



<http://www.ctsv.biz/index.php>

STRUMENTI PER L'OMOGENEIZZAZIONE

Medimachine II
e
supporti

Prypcons
e
FOODcon7

Filcons



PROCEDURA DI OMOGENAZIONE

PREPARAZIONE
DEL CAMPIONE
PER
L'INSERIMENTO
NEL SUPPORTO

INSERIMENTO DEL
CAMPIONE NEL
FOODcon7

CHIUSURA
SUPPORTO ED
INSERIMENTO
NELLA MACCHINA

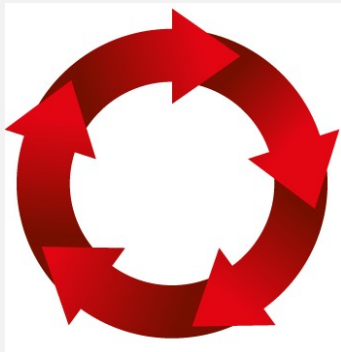
SELEZIONE DEL
PROGRAMMA PER
L'OTTENIMENTO
DELL'OMOGENATO
CON *Medimachine II*

FILTRAZIONE
DELL'OMOGENATO E
RECUPERO DELLA
SOLUZIONE

SOLUZIONE
OMOGENATA
DOPO
FILTRAZIONE

VANTAGGI OMOGENEIZZAZIONE CON MEDIMACHINE II

STANDARDIZZAZIONE PROCESSO



RISPARMIO TEMPO



ELIMINAZIONE VARIABLE DATA DALL'OPERATORE



UNIFORMITÀ PRODOTTO

